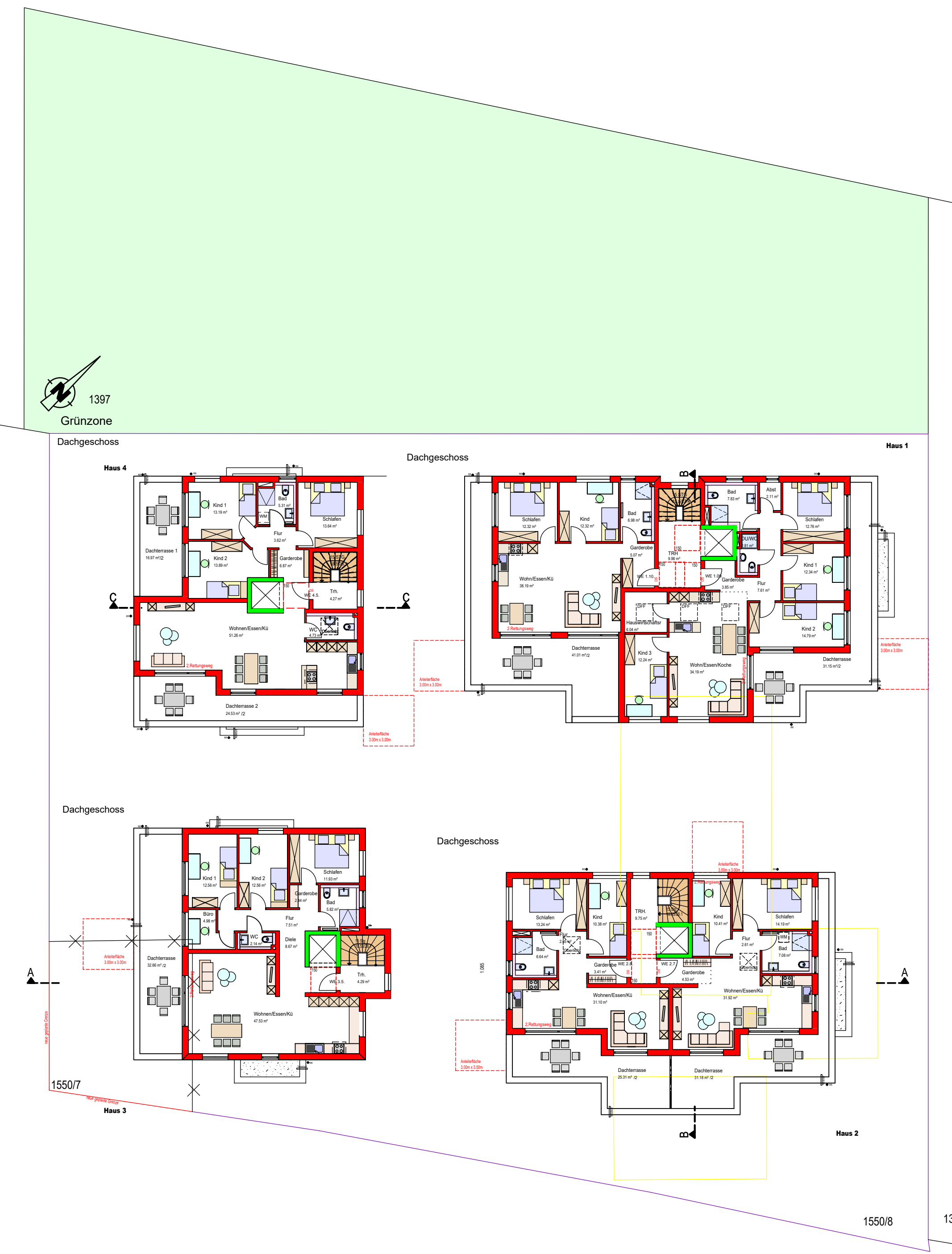
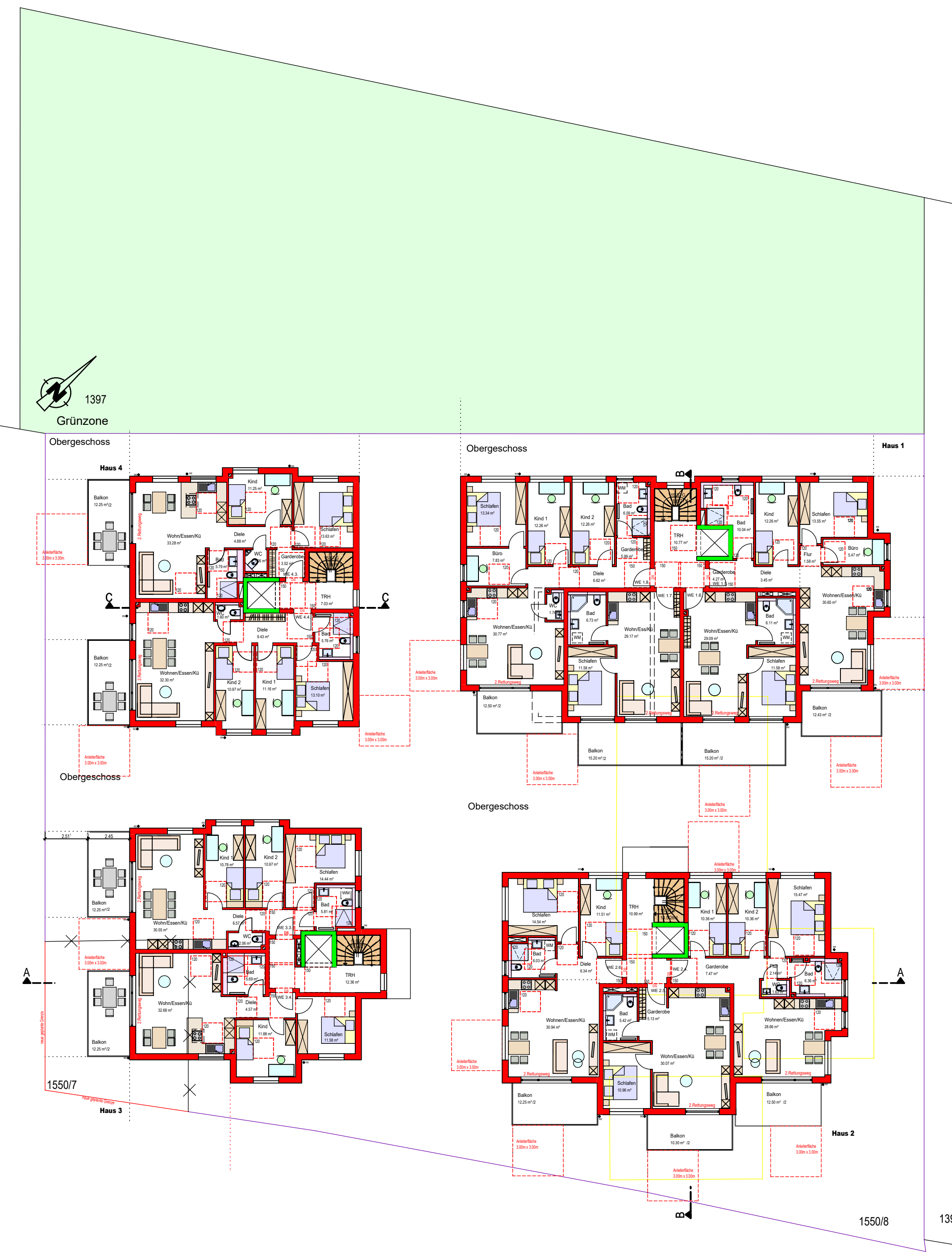
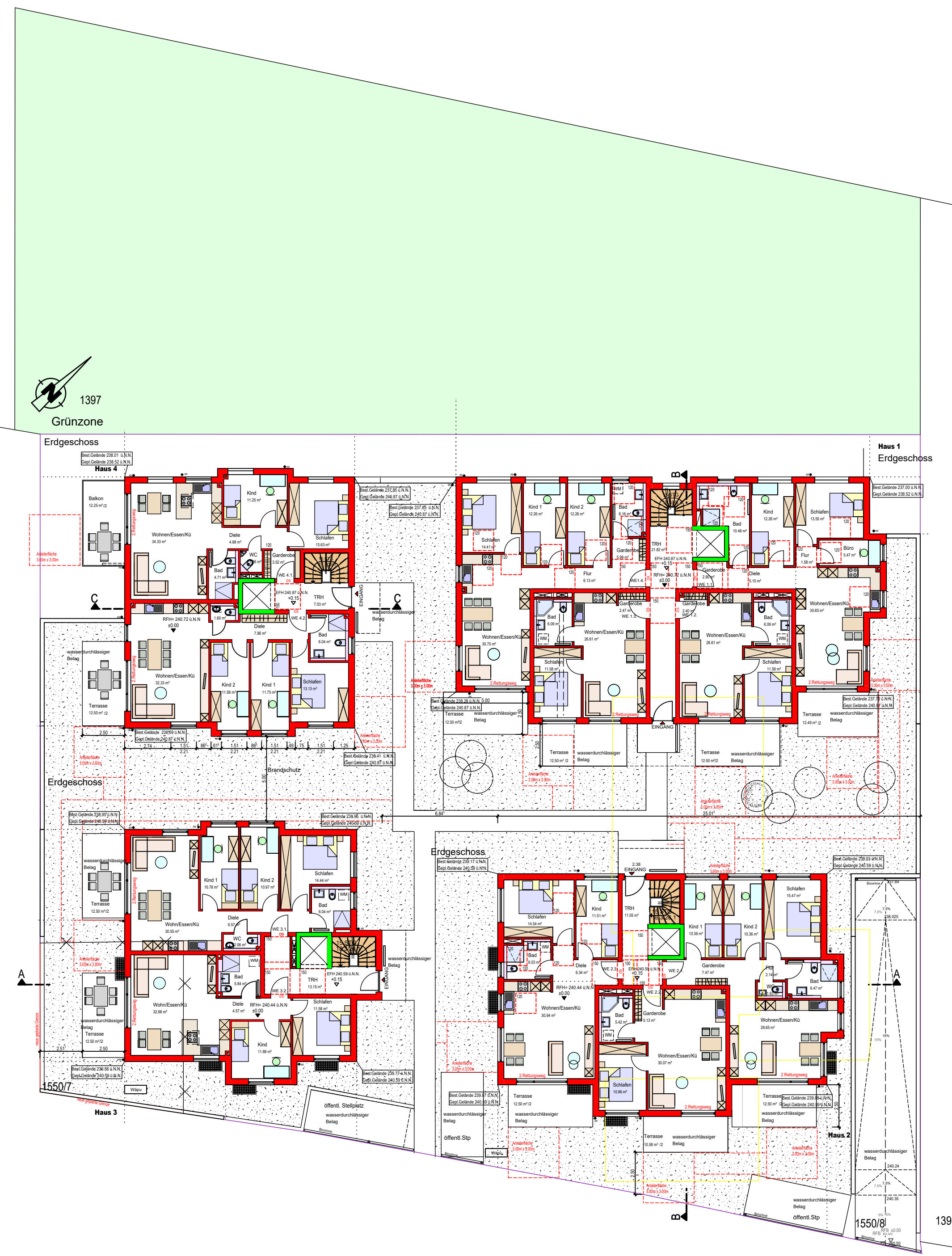
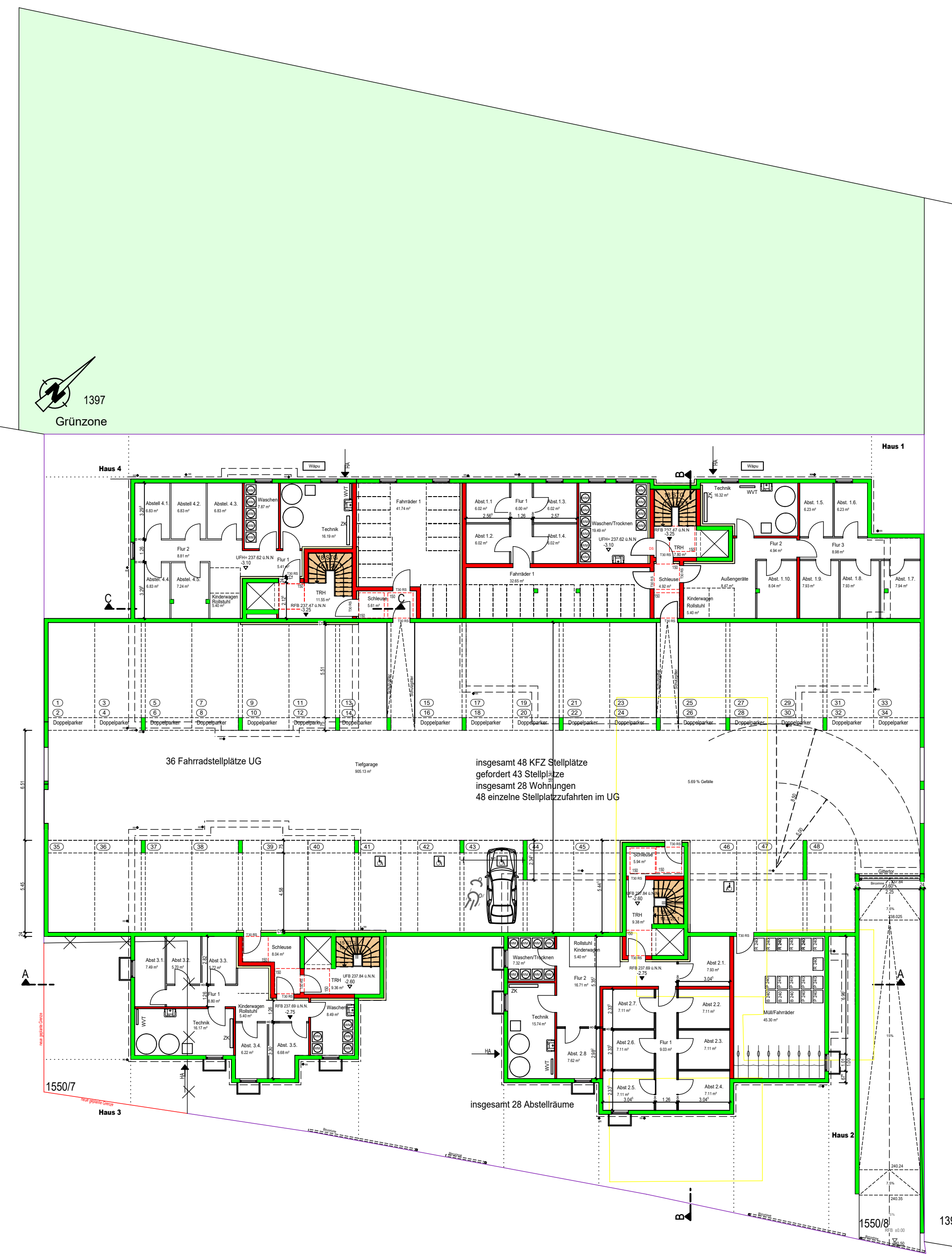


**UNTERGESCHOSS**

**ERDGESCHOSS**

**OBERGEHOSS**

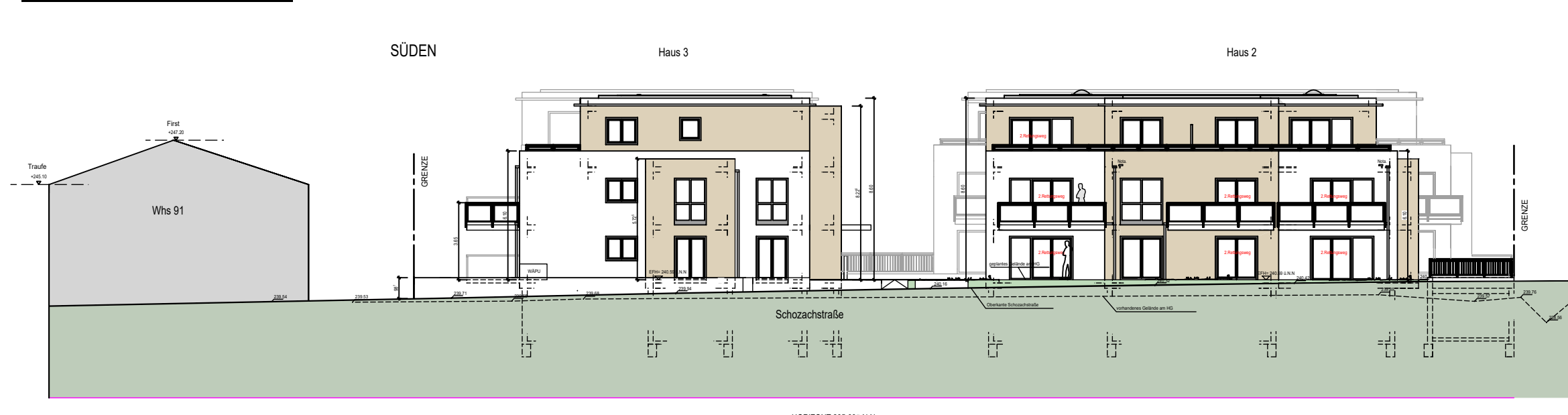
**DACHGESCHOSS**



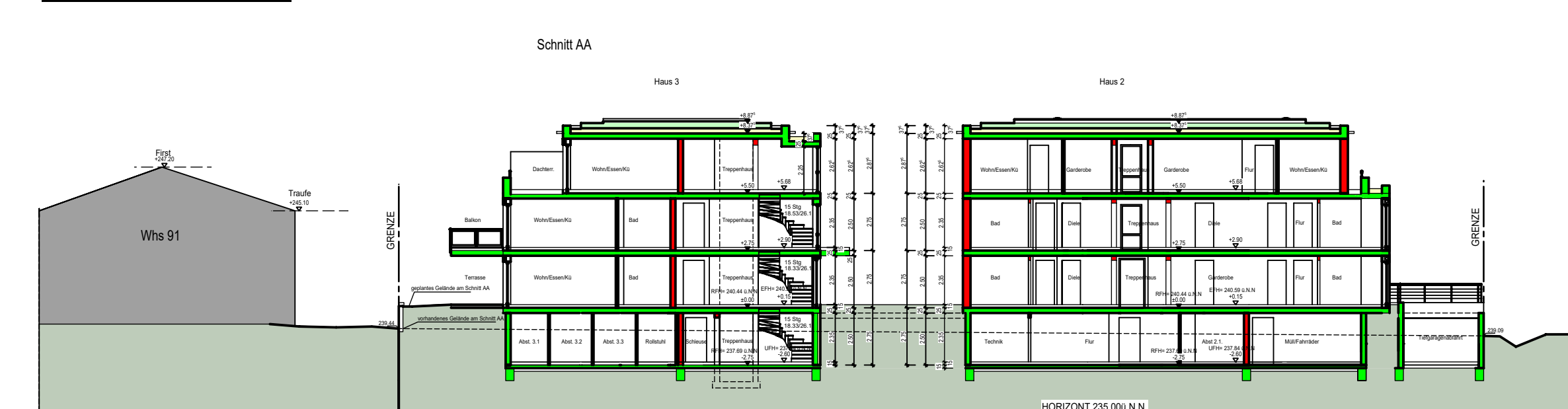
**ANSICHT NORD**



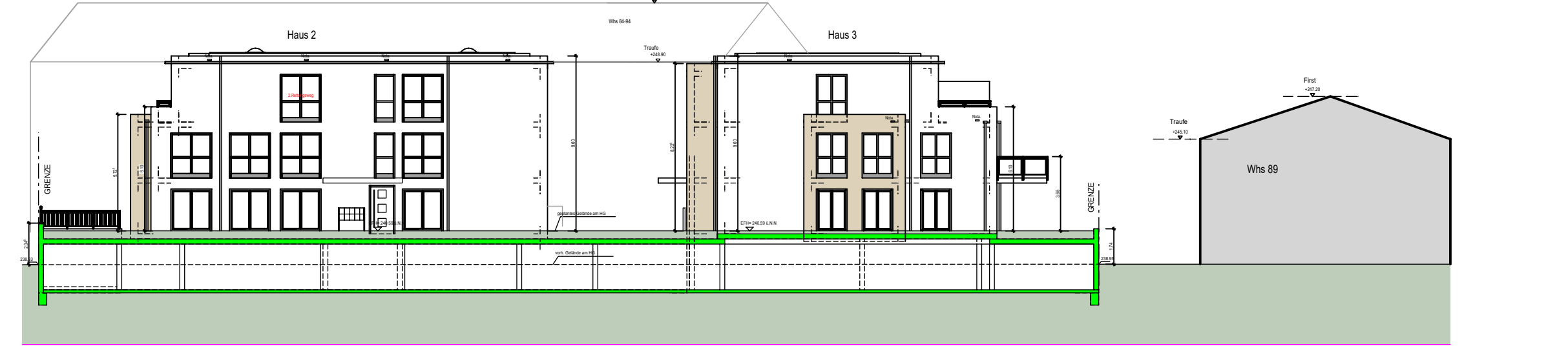
**ANSICHT SÜD**



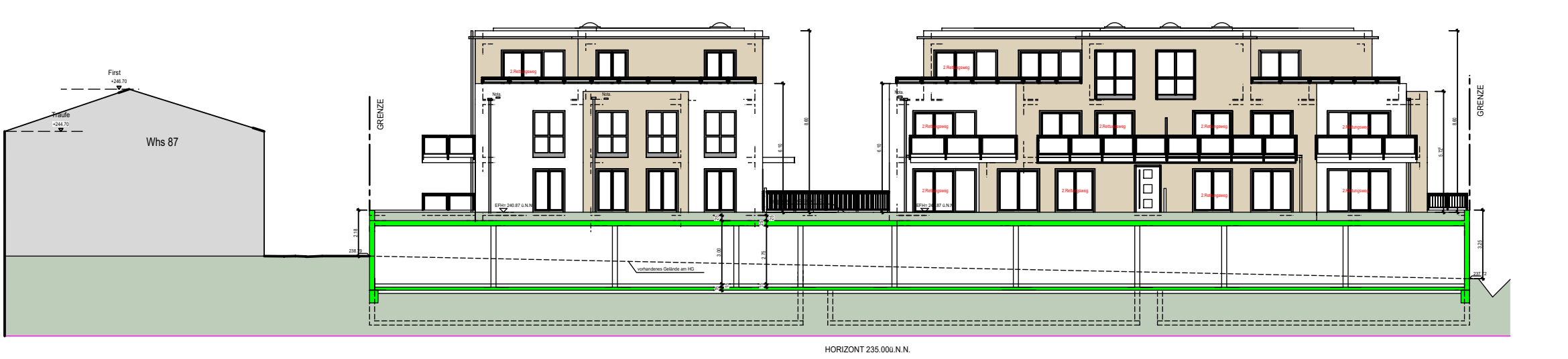
**SCHNITT A-A**



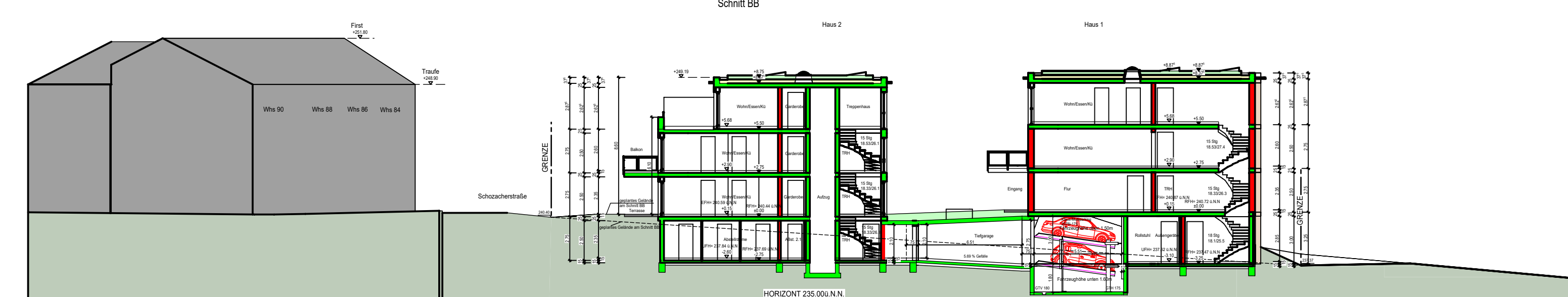
**ANSICHT OST**



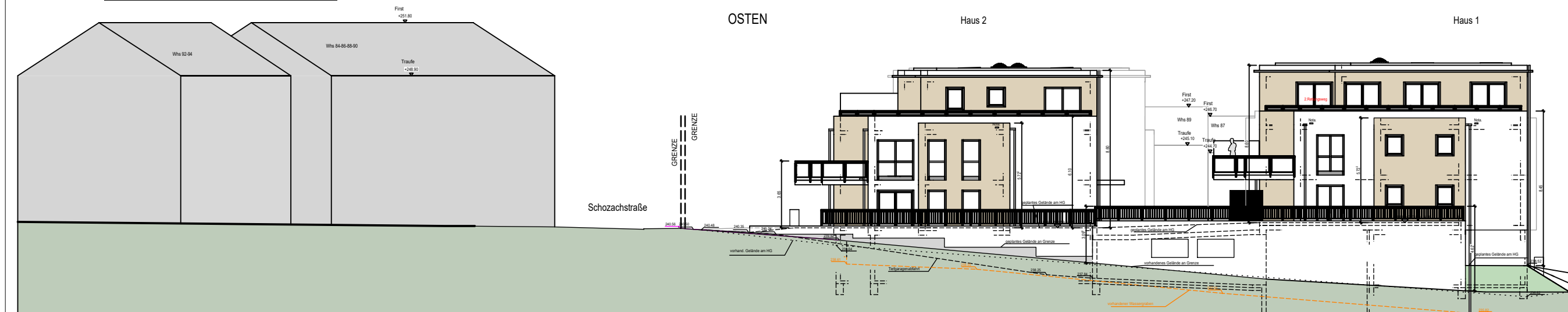
**ANSICHT WEST**



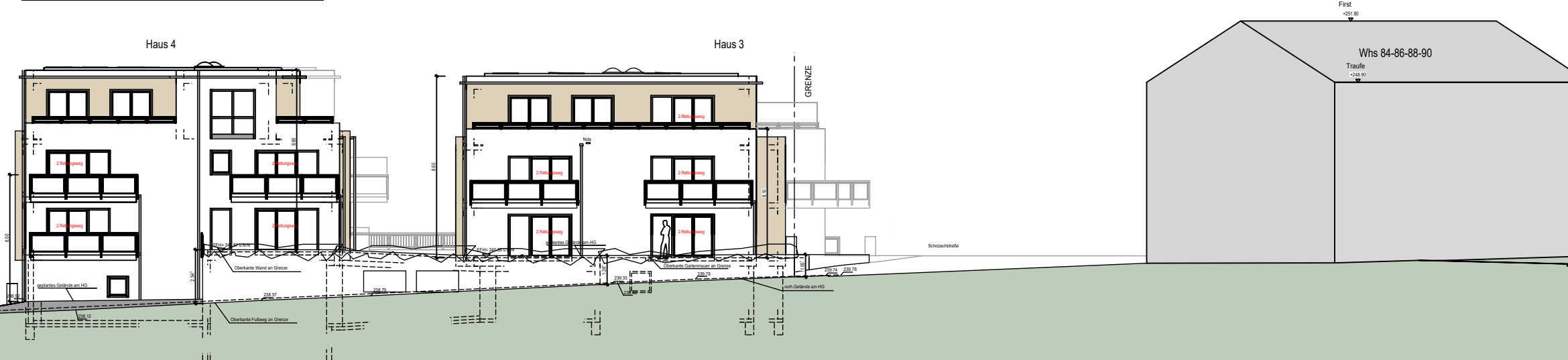
**SCHNITT B-B**



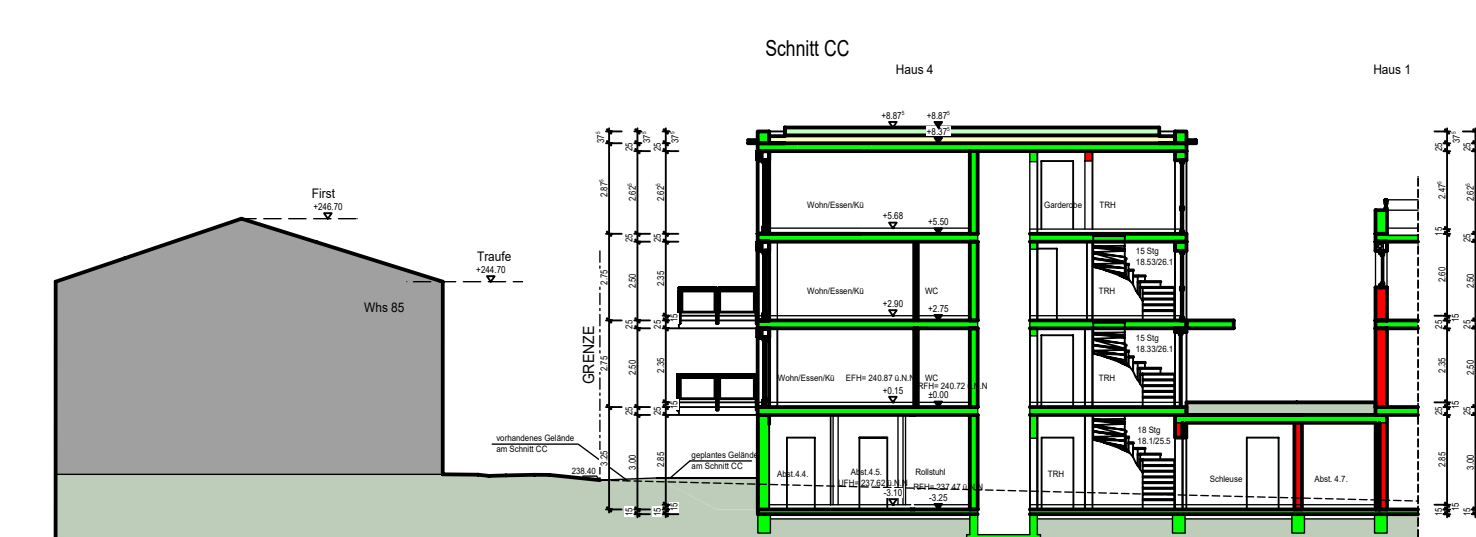
**ANSICHT OST**



**ANSICHT WEST**



**SCHNITT C-C**



Neubau von 4 Mehrfamilienhäusern mit Tiefgarage

Ingenieurbüro Schrembs  
Klingenweg 12  
71723 Großbottwar

Schozachstrasse  
Flst.Nr. 1550/8 +  
teilw. Flst.Nr. 1550/7  
74232 Abstatt

VORHABEN- und  
ERSCHLIEßUNGSPLAN  
zum vorhabenbezogenen  
Bebauungsplan  
"Schozacherstraße 93"

Ingenieurbüro Schrembs  
Klingenweg 12  
71723 Großbottwar  
Planerfassung

**VORABZUG**  
Jürg Schrembs  
INGENIEURBÜRO ARCHITECTUR